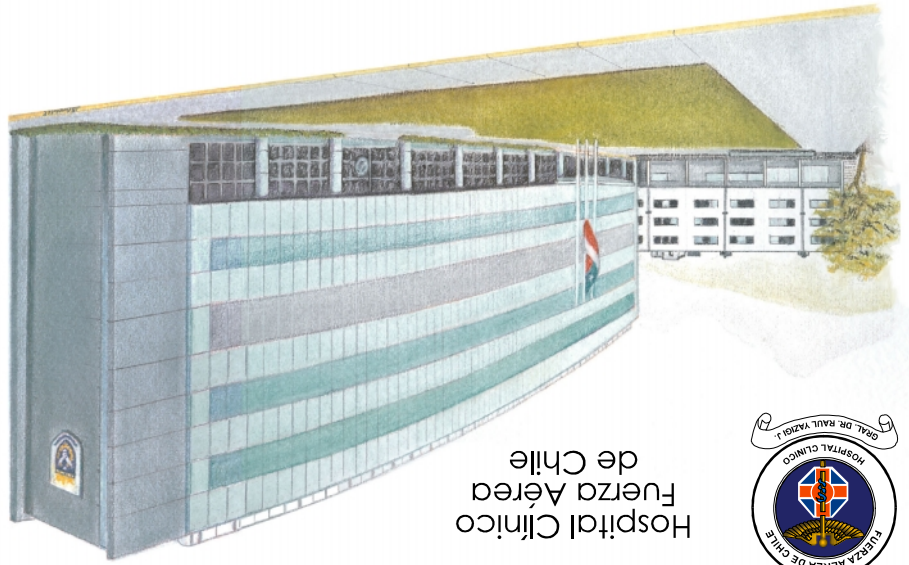


Orientación para el Usuario



Hospital Clínico
Fuerza Aérea
de Chile



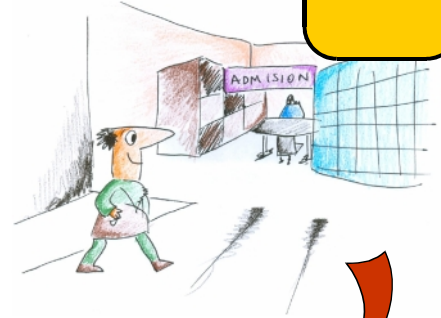
1

Ingreso al Hospital



Ingreso en Admisión

2



Seguridad y Confort

3



Visitas

4



Alta del Paciente

5



Contáctenos

6



1 USTED está ingresando al
HOSPITAL CLÍNICO
FUERZA AÉREA DE CHILE

Bienvenidos

En este tríptico le entregamos algunas sugerencias para su mejor estadía hospitalaria. Es un informativo para pacientes que estén prontos a hospitalizarse.



¡Atención!

Lea atentamente los pasos a seguir. Al reverso encontrará un didáctico diagrama para orientarse.

2

Porque nos interesa que su ingreso sea expedito

Si su ingreso es programado acuda a Admisión donde le realizarán el PREINGRESO, que consiste en completar un formulario con datos importantes que debe llenar **ANTES** de su hospitalización.

El día de su hospitalización, le solicitaremos su carné de identidad y, si es Beneficiario **:TIFA**
No beneficiario: **carta orden o pagaré**

Le colocaremos un brazalete con su identificación, el cual Ud debe mantener hasta su alta.

Le asignaremos su habitación.

No olvide traer todos sus exámenes y seguir todas las indicaciones que le dió su médico con respecto a suspensión o mantención de ingesta de medicamentos, horas de ayuno, tiempo previo de hospitalización, etc.

Si tuviese alguna duda consulte a su médico.

3

Porque nos interesa su seguridad y comodidad

Necesitamos de su cooperación constante para evitar caídas, para ello disponemos de un protocolo especial, del cual Ud. participará.

Nuestro personal de enfermería está a su disposición para atenderle, no dude en llamarnos cada vez que lo requiera.

Traiga **sólo** sus útiles de aseo personal, zapatillas de descanso con talón y una bata de levantarse liviana.

Deje sus joyas, dinero y elementos de valor, en casa, aquí no requerirá de ellos. **No podemos** responsabilizarnos por su custodia.

Deje su alimentación en nuestras manos, NO es necesario traer alimentos al hospital.

4

Porque queremos que esté cerca de su familia y amigos

Durante su hospitalización, verifique el horario de visitas en el servicio en el cual se hospitalizará y recuerde que se aconseja que los niños menores de 12 años, le esperen en casa, puede incomodar a algún otro paciente.

En las unidades críticas, las visitas están permitidas **sólo** a familiares directos, para favorecer su atención y pronta recuperación.

El Hospital, le entrega una hora y media de estacionamiento vehicular Gratis.

5

Porque queremos que al momento de regresar a casa, siga con su recuperación

Cuando el médico lo estime conveniente le dará el **ALTA** con toda la información necesaria para sus cuidados en casa y los medicamentos que deberá seguir ingiriendo.

Nuestras enfermeras, le harán entrega de Documentación de Alta, imágenes, receta y cuidados especiales que debe mantener en casa.

Nuestro compromiso de seguridad cesa cuando lo conducimos en silla de ruedas hasta alguna de las puertas de acceso al hospital, acompañado de un familiar, en lo posible..y en caso de conducirlo en ambulancia cuando le dejamos en su domicilio.

Cuando esté en condiciones de dejar la habitación, avísenos. Toda excepción debe ser resuelta por la enfermera. Le telefonaremos cuando su cuenta esté preparada.

6

Porque nos interesa su OPINIÓN

Agradecemos su preferencia

Cualquier sugerencia, reclamo háganoslo saber a través de los buzones o directamente en la OIRS.

Fonos de interés:

OIRS
2976 6010

Admisión
2976 6475

Mesa Central
2976 6000

www.hospitalfach.cl

Avda. Las Condes 8631
Las Condes, Santiago